

การเชื่อมต่อ Access Point

หลักการ

อุปกรณ์ Mikrotik Router รุ่น RB951Ui-2HnD นั้นสามารถตั้งค่าโหมด Access Point ให้อยู่ในลักษณะ Bridge Mode เพื่อใช้งานเป็น Hotspot, Point-to-Point หรือ Point-to Mulit Point

Bridge mode คืออะไร

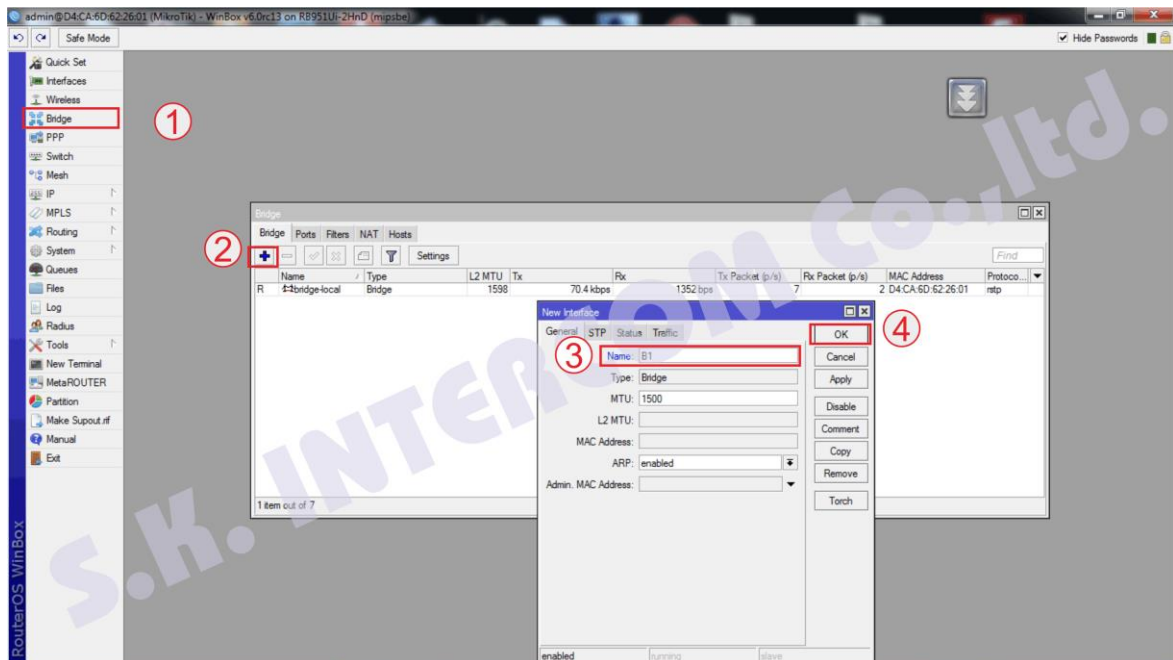
Access Point คืออะไร

หมายเหตุ

ก่อนจะเข้าไปคอนฟิก Mikrotik Router ให้ได้ผลและรวดเร็ว ขอแนะนำให้ทำการรีเซ็ต Mikrotik Router ก่อน เพื่อให้ค่าทุกค่าที่ตั้งไว้ก่อนหน้ากลับไปเป็นค่าดีฟอลต์ของโรงงานจะดีกว่า เนื่องจากเราอาจไม่ทราบประวัติมาก่อนว่าอุปกรณ์ Mikrotik ตัวที่เรากำลังจะคอนฟิกนี้ เคยถูกตั้งค่าอะไรไว้แล้วก่อนหน้านี้ หากเราไม่รีเซ็ตให้กลับไปเป็นค่าดีฟอลต์ของโรงงานเราอาจเสียเวลาหาสาเหตุว่าทำไมเราคอนฟิกแบบเดียวกับที่เคยทำมาแล้วอุปกรณ์ยังไม่เวิร์ก ดูเอกสารการรีเซ็ต SK-HTS-MKT-002REV01 : การรีเซ็ต Mikrotik Router

การเชื่อมต่อ Access Point มีขั้นตอนคร่าวๆดังนี้

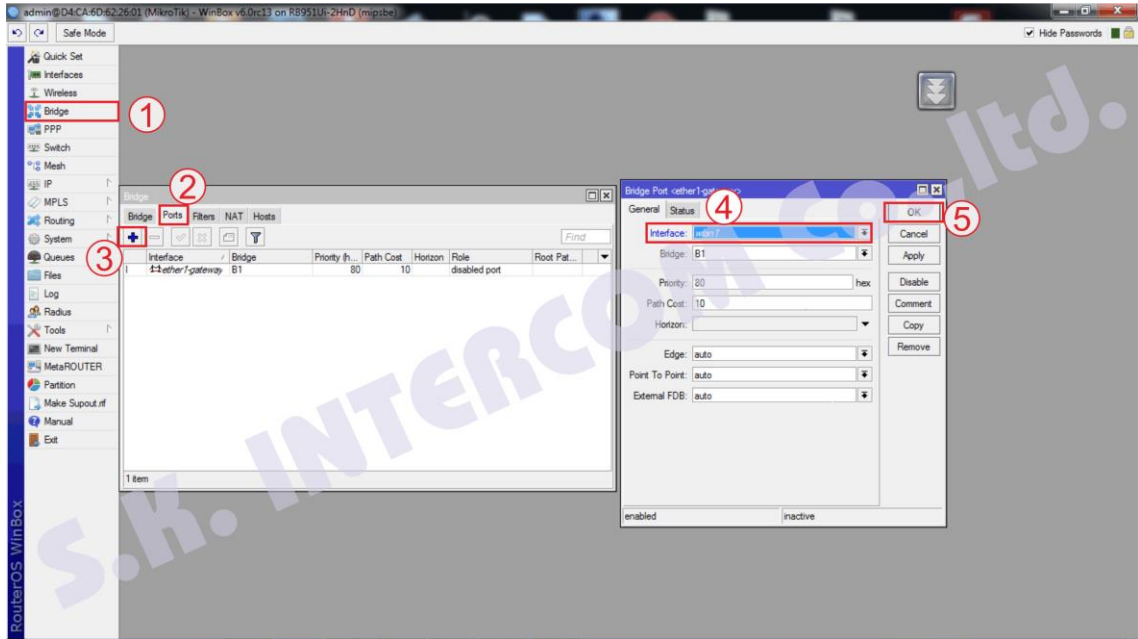
1. สร้าง Interface Bridge โดยเข้าไปที่เมนู Bridge คลิกปุ่มเครื่องหมาย + เมื่อได้อะลอบ็อกซ์ New Interface ปรากฏ ตรงช่อง Name ให้ป้อนชื่ออะไรก็ได้เพื่อเรียก Interface Bridge นี้ในตัวอย่างป้อน “B1” จากนั้นคลิกปุ่ม OK ตามรูปที่ 1



รูปที่ 1

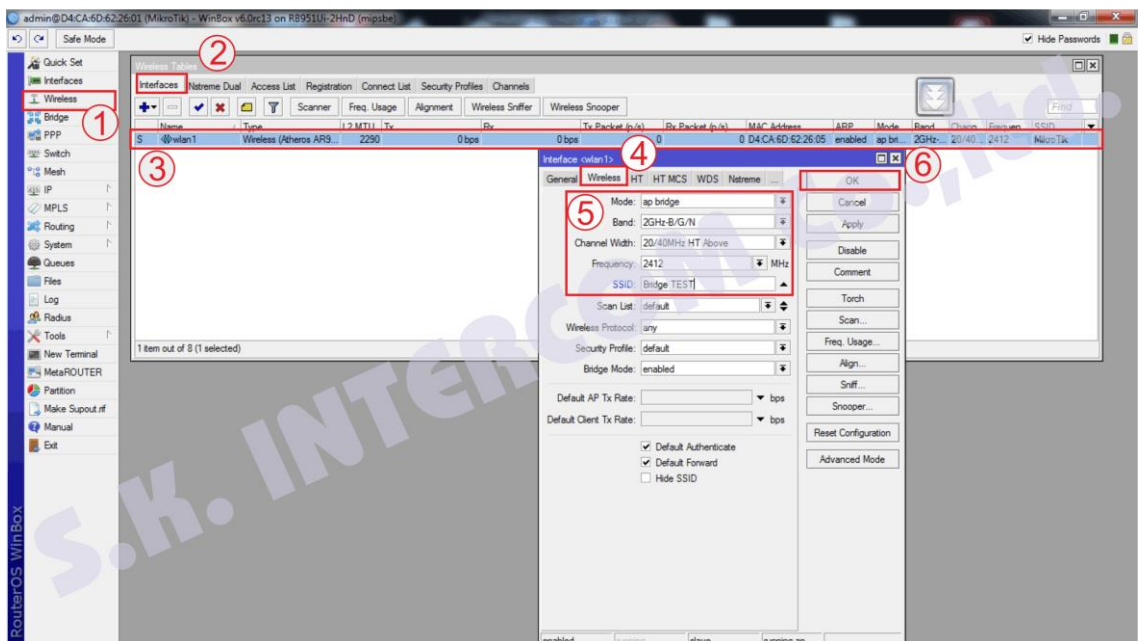


- ทำการเพิ่มพอร์ตให้เป็นสมาชิกของ B1 ที่เราเพิ่งสร้างขึ้น โดยเข้าไปที่เมนู Bridge เลือกแท็บ Ports คลิกปุ่มเครื่องหมาย + เมื่อได้อะลอบ็อกซ์ New Bridge Port ปรากฏ ตรงช่อง Interface ให้คลิกปุ่มเครื่องหมายลูกศรชี้ลง เพื่อเลือก Interface นี้ในตัวอย่างนี้เราเลือก “ether1-gateway” และ “wan1” ตามลำดับ ตรงช่อง Bridge คลิกปุ่มลูกศรชี้ลง แล้วเลือก Interface Bridge “B1” จากนั้นคลิกปุ่ม OK ตามรูปที่ 2



รูปที่ 2

- ทำการ Setup Wireless โดยเข้าไปที่เมนู Wireless เลือกแท็บ Interface ทำไฮไลท์ที่บรรทัด wlan1 เมื่อหน้าต่าง wlan1 ปรากฏ ให้ตั้งค่า Mode: ap bridge Band:2GhzB/G/N Channel Width: 20/40MHz MT Above เราสามารถเลือกให้ความกว้างของช่องสัญญาณกว้าง (40MHz) หรือแคบ (20MHz) ได้ถ้าความกว้างของช่องสัญญาณต่ำ ระยะส่งสัญญาณจะไกลขึ้นแต่ความเร็วจะลดลง



รูปที่ 3



ช่อง Frequency: ปรับได้ตามความเหมาะสม เพื่อหลบเลี่ยงช่องสัญญาณที่มีอยู่แล้วในละแวกนั้นในตัวอย่างตั้งค่าเป็น 2412MHz ช่อง SSID เป็นชื่อเครือข่าย Wireless เปลี่ยนได้ตามต้องการในตัวอย่างตั้งชื่อว่า “BridgeTest” หากต้องการซ่อนชื่อ SSID ก็ทำเครื่องหมายถูกตรงช่อง Hide SSID